

AIDA HEUTE

PALMA

39° 34' Nördliche Breite, 2° 39' Westliche Länge
Mallorca

AIDAcosma

Samstag
10. Mai 2025



Gangway: Deck 3 (V + M)

Liegeplatz: Terminal 6

Liegezeit: ab 05:00 Uhr



Gesamte Strecke:

1.268 Seemeilen (2.348 km)
von Palma nach Palma



06:39 Uhr
20:51 Uhr



leicht bewölkt
20°C

Liebe Gäste!

Erinnern Sie sich an den ersten Augenblick Ihres Urlaubs? Inzwischen liegen erhol-same Tage hinter Ihnen, an denen Sie den All-tag vergessen und die Seele baumeln lassen konnten. Wir hoffen, Sie haben sich mit unse-rem Service wohl bei uns gefühlt und hatten eine entspannte Zeit an Bord. Wir danken Ihnen herzlich, dass Sie unsere Gäste bei dieser ein-maligen Reise waren. Im Namen der gesamten AIDA Familie möchten wir Ihnen noch einen ganz besonderen Dank aussprechen. Vor allem durch Sie ist bei AIDA das Lächeln zu Hause. Wir freuen uns, wenn Sie bei uns neue Kraft für die Herausforderungen des Alltags sammeln konn-ten und wünschen Ihnen eine gute Heimreise. Auf AIDasehen und bleiben Sie gesund!



Ihr Kapitän

Tommy Möller

Servicetelefon

5000



Ihr Servicetelefon

für Fragen, Wünsche

und Reservierungen

GUT ZU WISSEN

REISEENDE AM 10. MAI 2025

Reisende für alle abreisenden Gäste ohne AIDA Flug ist **am 10. Mai 2025 um 11:00 Uhr. Die Gangway befindet sich auf Deck 3 (V + M).** Bitte halten Sie beim Verlassen des Schiffes Ihre Bordkarte bereit.

IHRE MEINUNG ZÄHLT: AIDA GÄSTEFRAGEBOGEN

Wir freuen uns, wenn Sie zufrieden von Bord gehen. Natürlich möchten wir Ihre Erwar-tungen zukünftig bestmöglich erfüllen. Sie unterstützen uns, indem Sie unseren Frage-bogen ausfüllen, den Sie nach Ihrer Reise via E-Mail erhalten. Ganz gleich ob negatives oder positives Feedback: Für uns zählt jede Rückmeldung. Mit einer Bewertung von 0 bis 6 Punkten machen Sie uns auf unsere Schwächen aufmerksam. Die Vergabe von 7 oder 8 Punkten fällt als neutrale Meinung aus der Wertung. Wenn es Ihnen an Bord gefallen hat, freut sich die Crew von AIDAcosma auf 9 oder vielleicht sogar 10 Punkte. Gestalten Sie Ihren nächsten AIDA Traumurlaub aktiv mit!

BORD-PORTAL



bordportal.cosma.aida.de

Das kostenfreie Bordportal –
komplettes Bordprogramm, Ihr Reiseplaner
und der direkte Weg ins Internet.

Auch verfügbar in der AIDA App.



AUF AIDASEHEN



DANKE SAGEN

Wenn Sie Ihrer Crew Danke sagen möchten, haben wir Trinkgeldboxen für Sie bereitstehen. Diese finden Sie an der Rezeption auf Deck 6 (V) und im Theatrium auf Deck 6 (M), backbord. An der Box liegen Umschläge bereit, die Sie mit der Abteilung oder mit dem Namen des einzelnen Mitarbeiters vervollständigen können. Die Crew von AIDAcosma bedankt sich sehr herzlich dafür, dass Sie unsere Gäste waren und wünscht eine gute Heimreise!

MEHR ALS NUR EIN JOB

Als Gast erleben Sie wunderbare Momente. Als Crew-Mitglied die wahrscheinlich schönste Zeit Ihres Lebens. Machen Sie Ihr Urlaubsziel zum Arbeitsplatz und berei-sen Sie die Welt! AIDA Cruises bietet Ihnen eine Vielzahl an attraktiven Karrieremöglichkeiten auf See oder an Land. Mehr erfahren Sie auf www.aida.de/careers und auf unseren Social Media Kanälen unter @AIDA_careers. Heuern Sie an und gehen Sie mit uns auf große Fahrt! Oder erzählen Sie Familie und Freunden vom spannen-den Arbeitsplatz bei AIDA.



IHRE DIGITALE URLAUBSERINNERUNG

Sichern Sie sich noch heute bis 10:30 Uhr Ihre digitalen Bilder über die AIDA App oder an der pixels Fotostation auf Deck 6 (V). Diese können Sie direkt nach der Bestellung in der AIDA App unter „Foto-Download“ oder im Bordportal herunterladen. Der Download ist jetzt auch zu Hause möglich: Bestätigen Sie Ihre E-Mail-Adresse bei der Bestellung und Sie erhalten einen Download-Link. Nicht bestellte Bilder sind nach der Reise nicht mehr verfügbar.



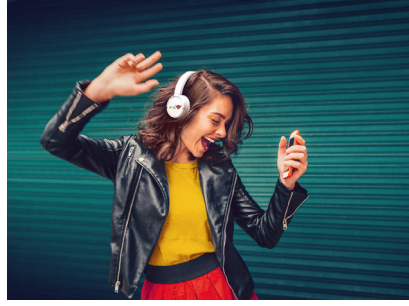
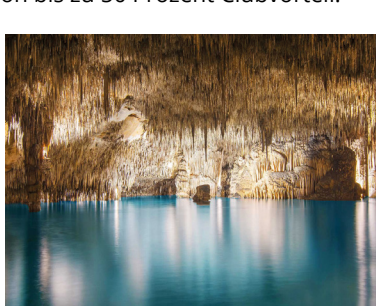
AIDA REISEFILM: IHRE URLAUBS-ERINNERUNGEN ZUM MITNEHMEN

Unser TV-Team hat exklusiv für Sie Ihren AIDA Reise-film gedreht. Bestellen Sie den AIDA Reise-film noch bis heute um 10:30 Uhr an der Fotostation in der pixels Fotowelt auf Deck 6 (V). Wir senden Ihnen den Film kostenfrei nach Hause. Als Clubgäste pro-fittieren Sie sogar von bis zu 50 Prozent Clubvorteil!

LAST-MINUTE-AUSFLUGSTIPP FÜR PALMA

PMI05 – Die Drachenhöhlen von Porto Cristo

Begleiten Sie uns von 08:30 bis 13:30 Uhr zu den Drachenhöhlen von Porto Cristo. Der Legende nach soll in den eindrucksvollen Tropfsteinhöhlen ein Drache die Reichtümer der Piraten bewacht haben. Die weltberühmten Montuiri-Perlen ent-stehen in der Perlenfabrik – können Sie diese von echten Perlen unterscheiden?



AIDAradio – FÜR MEER GEFÜHL

Nehmen Sie den Urlaubsschwung doch gleich mit in Ihren (All-)Tag und schalten Sie zu Hause unseren neuen Feelgood-Sender AIDAradio ein. Träumen Sie sich mit uns an die schönsten Sehnsuchtsorte, erfahren Sie spannende News rund um AIDA und tanzen Sie zu dem besten Musik-Mix. Sie empfangen AIDAradio deutsch-landweit über DAB+ oder können uns über aidaradio.de streamen – auf dem Smartphone, Laptop oder PC. Wir hören uns ...

GUT AUFGEHOSEN: FUNDSACHEN

Alle Fundsachen werden an der Rezeption gesammelt und können auf Deck 6 (M) identifiziert und abgeholt werden. Sollten Sie erst zu Hause bemerken, dass Sie an Bord etwas verloren oder vergessen haben, wenden Sie sich bitte an das AIDA Kundencenter: info@aida.de

SHUTTLEBUS IN PALMA

Machen Sie den Abreisetag zum Urlaubstag und entdecken Sie Palmas Highlights auf eigene Faust. Mit unserem Shuttle-service bringen wir Sie im Pendelverkehr ab 08:30 Uhr von der Pier zur Kathedrale von Palma, wo Sie Ihre Erkundung starten können. Bitte beachten Sie, dass es zu Wartezeiten und Verzögerungen im öffentlichen Verkehr kommen kann, wie beispielsweise durch Streiks oder Straßensperrungen. Tagestickets für 12 Euro erhalten Sie mit Ihrer Bordkarte am Bus. Kinder bis 11 Jahren fahren kostenfrei. **Hinweis:** Bitte beachten Sie, dass die Zahlung mit der Bordkarte nur mög-lich ist, wenn Sie eine EC- oder Kreditkarte hinterlegt haben.



ÖFFNUNGSZEITEN



	Frühstück	Mittag
Buffet-Restaurants		
Markt Restaurant, 5 (H)	04:00–07:00 08:00–11:00
Bella Donna Restaurant, 6 (H)	07:00–10:30	12:30–14:00
East Restaurant, 6 (H)	07:30–10:30	12:30–14:00
Yachtclub Restaurant, 7 (H)	08:00–11:00	13:00–14:30
Fuego Restaurant, 16 (H)	08:00–10:30	ab 12:00
Baby-Bistro ab 05:00 Uhr geöffnet		
Spezialitäten-Restaurants 🍷🍷		
Getränke gegen Aufpreis		
French Kiss – Die Brasserie, 7 (M)	07:30–10:00*
Best Burger @ Sea, 7 (H)	12:30–16:30
Brauhaus, 8 (H)	12:00–16:30
À-la-carte-Restaurants 🍷🍷		
Speisen und Getränke gegen Aufpreis		
Churrascaria Steakhouse, 8 (M)	07:30–10:00*
*nach Verfügbarkeit		
Snack Bars		
Getränke gegen Aufpreis		
Brot & Stulle, 7 (M)	ab 07:00	
Döner, 7 (M)	ab 12:00
Scharfe Ecke, 7 (M)	ab 12:00
Eisbar, 8 (M)	ab 14:00
Barbecue Grill, Außendeck 8 (H)	13:00–16:30
Kaffee für Frühaufsteher		
Ocean Bar, 16 (H)	06:00–08:00	
Pool Bar, 17 (M)	06:00–08:00	
Kaffee und Kuchen		
Getränke gegen Aufpreis		
Cosma Bar, 6 (M)	15:00–16:30	
French Kiss – Die Bar, 7 (M)	15:00–16:30	
Loge 7 Bar, 7 (M)	15:00–16:30	
Café Mare, 8 (M)	15:00–16:30	
We Proudly Serve Starbucks		
Bars		
Alkoholhaltige Getränke ab 18 Jahre		
Cosma Bar, 6 (M)	ab 08:00	
Café Mare, 8 (M)	ab 09:00	
We Proudly Serve Starbucks		
Geöffnet je nach Wetterlage		
Lanai Bar, 7 (H)	ab 08:00	
Ocean Bar, 16 (H)	ab 08:00	
Pool Bar, 18 (V)	ab 09:00	
Fernwehexperten		
Cruise & Tours, 6 (M)		09:00–11:00
Ausflüge		
Fitness & Tours, 8 (M)		ab 07:30
Body & Soul Organic Spa und Sport		
Body & Soul Organic Spa, 8 (V)		ab 08:00
Beisur & Nail Spa, 8 (M)		ab 08:00
Body & Soul Sport, 8 (M)		rund um die Uhr
mit Trainingsbetreuung		ab 07:00
Entertainment		
Minigolf		ab 07:30
Fitness & Tours, 8 (M)		
Racer, 17 (H)		ab 09:00
Wichtige Telefonnummern		
Notruf 9000		rund um die Uhr
Medizinischer Notruf 3000		rund um die Uhr
Hospital, 3 (M)		09:00–11:00
Servicetelefon 5000		rund um die Uhr

Zahl: Deck; (V): Vorne, (M): Mitte, (H): Hinten

📞 Anmeldung über Servicetelefon 5000 🔄 Anmeldung im Bordportal, gegebenenfalls mit Aufpreis



Wussten Sie, dass ...

... wir mindestens **62** verschiedene Käsesorten anbieten?

... wir täglich für Sie **22** verschiedene Eissorten herstellen?

... wir **40** verschiedene Arten Fisch aus nachhaltigen Zuchten in unseren Menüs verwenden?

... wir **95** verschiedene, frische Gemüsesorten und mindestens **55** verschiedene Sorten Obst für Sie lagern?



23.305 Minuten Entertainment. Wo waren Sie dabei?

1.640 Minuten Shows im Theatrium

2.940 Minuten Live-Musik

12.145 Minuten Aktivitäten mit Ihren Gastgeber

1.540 Minuten Programm im Studio X

5.040 Minuten Betreuung unserer kleinen Gäste